



GLAZE

Lissage et brillance immédiats

GLAZE est une résine moderne photopolymérisable, conçue pour augmenter immédiatement la douceur et la brillance des restaurations en composites et en verres ionomères. Ce produit offre une excellente esthétique et une durabilité élevée, le rendant idéal pour une grande variété de reconstructions dentaires.

Caractéristiques clés

- **Douceur et brillance immédiates:**

GLAZE permet d'obtenir instantanément une brillance naturelle pour une grande variété de reconstructions dentaires, améliorant l'esthétique et assurant un rendu exceptionnel.

- **Résistance mécanique:**

GLAZE se caractérise par une résistance mécanique élevée, comparable aux paramètres de résistance des composites, garantissant durabilité et résistance aux contraintes quotidiennes.

- **Douceur sans polissage:**

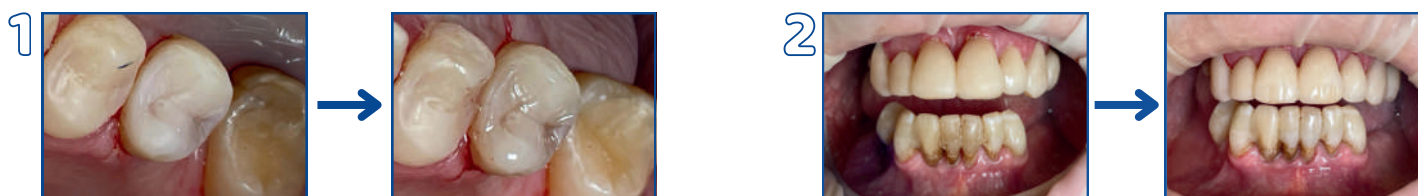
Grâce à sa formule innovante, **GLAZE** permet d'obtenir une surface parfaitement lisse sans nécessiter de polissage chronophage.

- **Possibilité de personnalisation de la couleur:**

GLAZE, en association avec **COLOURANT**, permet d'obtenir un nombre illimité de caractérisations pour une couleur naturelle des reconstructions coronaires. Cette fonctionnalité permet un ajustement précis de la teinte aux dents naturelles du patient, offrant un résultat esthétique optimal.

Indications d'utilisation

GLAZE est destiné à l'obtention de la brillance et de la douceur caractéristiques des dents pour tous les types de reconstructions. Il est applicable aux matériaux à polymérisation chimique et photopolymérisable, ainsi qu'aux verres ionomères, dans des travaux tels que : restaurations, inlays / onlays, couronnes, bridges et attelles de stabilisation dentaire. Il est particulièrement indiqué comme couche finale dans le cas de travaux prothétiques réalisés à partir de composites pour des restaurations fixes.



Contenance

- Flacon de 3 ml



Arkona Laboratorium Farmakologii Stomatologicznej
21-025 Niemce, Nasutów 99 C, Poland
+48 887 883 005, www.arkonadent.com

